

ООО "ЭФА+"

Объект культурного наследия федерального значения

"Церковь Всех Святых на Кулишках 1380 г.

Перестроена в XVI-XVII в.в"

по адресу: г. Москва, Славянская пл., д.2

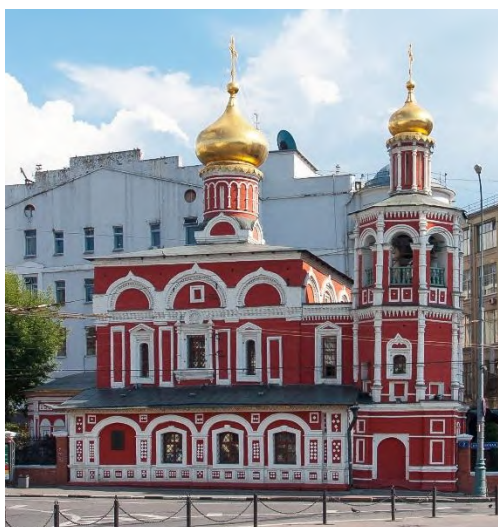
НАУЧНО-ПРОЕКТНАЯ ДОКУМЕНТАЦИЯ

для проведения работ по сохранению объекта культурного наследия

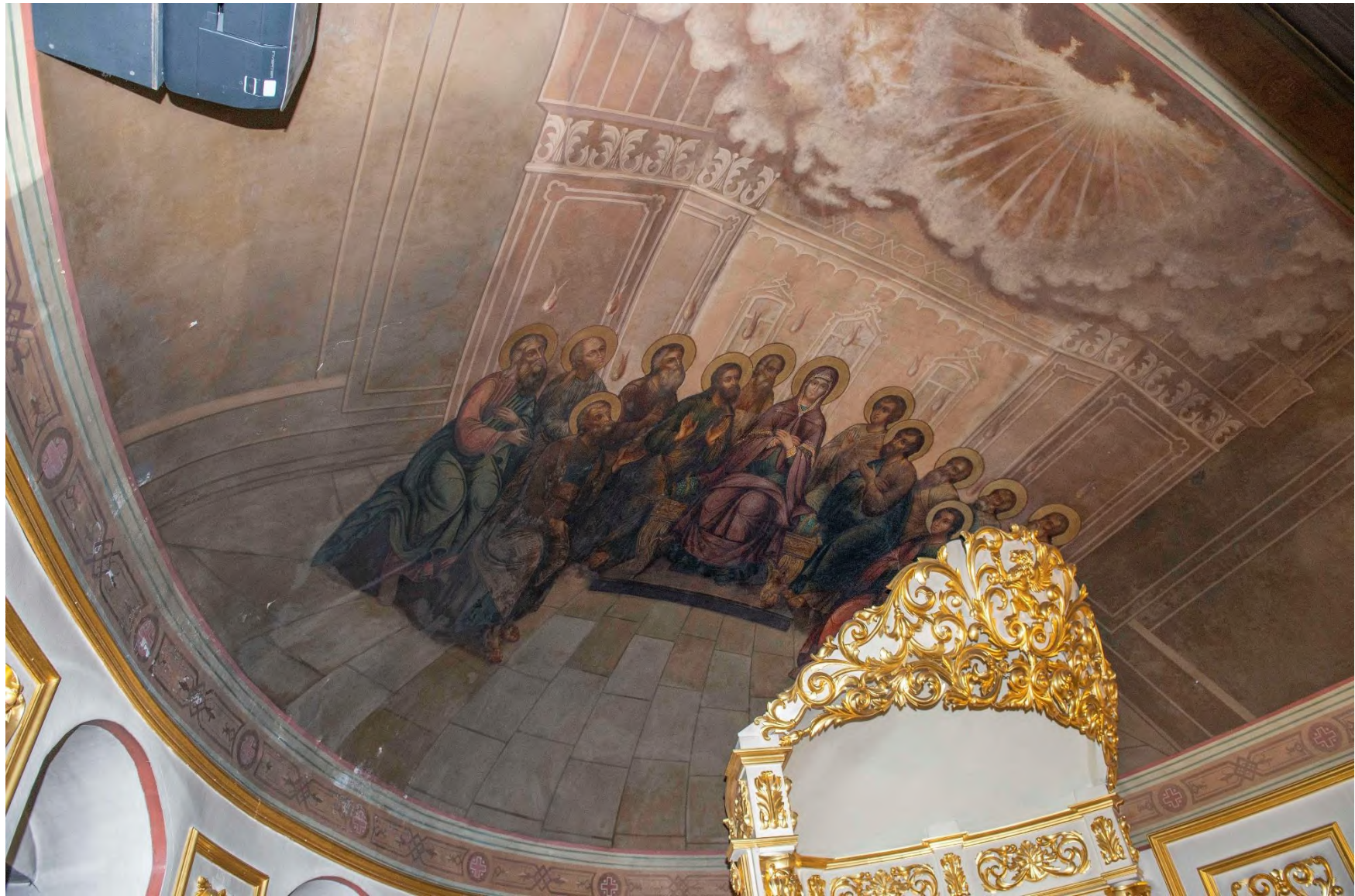
РАБОЧАЯ ДОКУМЕНТАЦИЯ

Реставрация масляной монументальной живописи

Фотодокументация



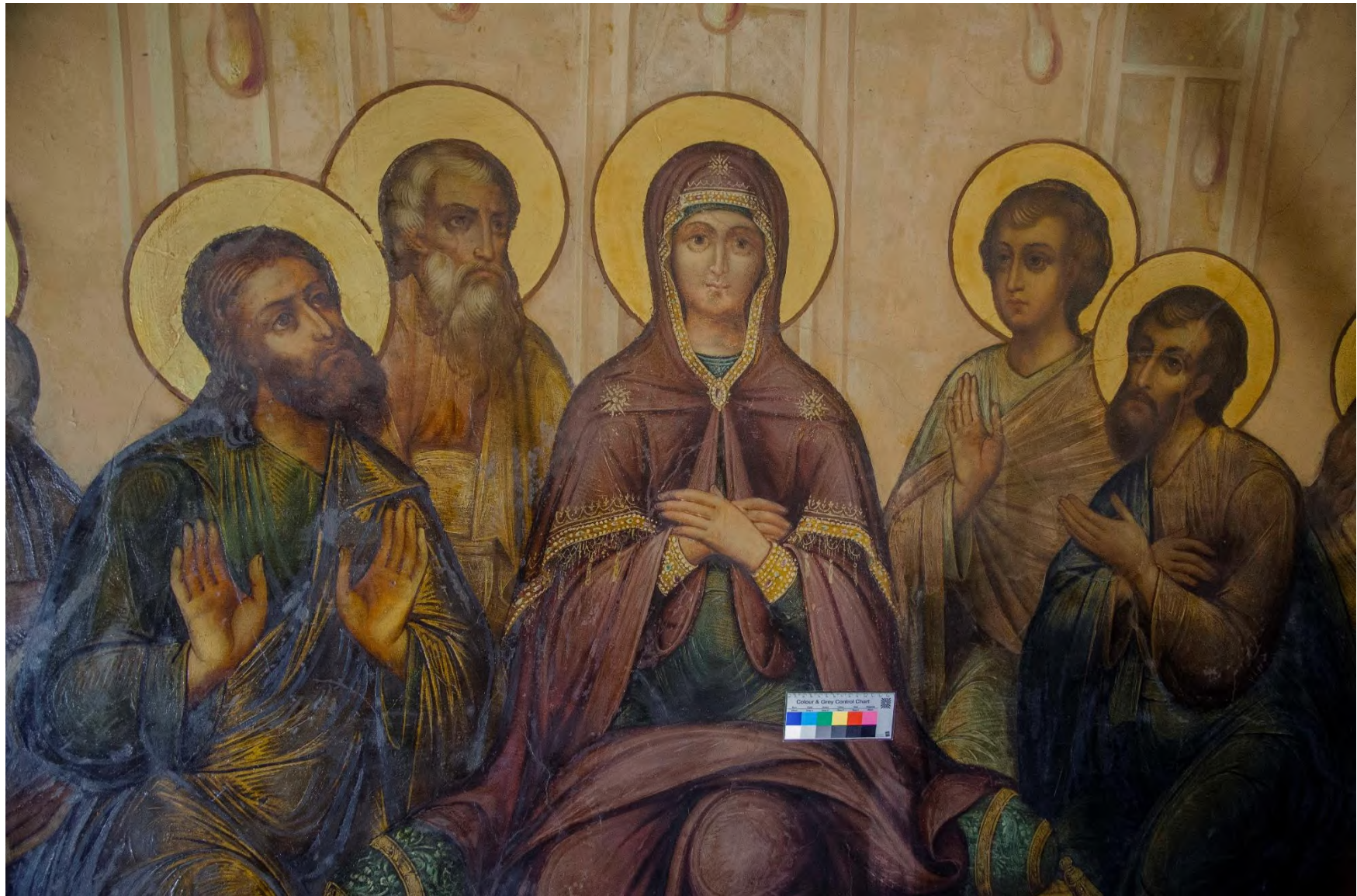
Москва 2024



ОКН федерального значения "Церковь Всех Святых на Кулишках 1380 г. Перестроена в XVI-XVII в.в" по адресу: г. Москва, Славянская пл., д.2. Масляная монументальная живопись, 1877 г. с поновлением, реставрация 1990-х гг. Главный алтарь, свод. Композиция "Сошествие Святого Духа". Общий вид. До реставрации



ОКН федерального значения "Церковь Всех Святых на Кулишках 1380 г. Перестроена в XVI-XVII в.в" по адресу: г. Москва, Славянская пл., д.2. Масляная монументальная живопись, 1877 г. с поновлением, реставрация 1990-х гг. Главный алтарь, свод. Композиция "Сошествие Святого Духа". Общий вид. В процессе реставрации. Удаление поверхностных загрязнений, копоти, потемневшего лака и фрагментарных масляных записей



ОКН федерального значения "Церковь Всех Святых на Кулишках 1380 г. Перестроена в XVI-XVII в.в" по адресу: г. Москва, Славянская пл., д.2. Масляная монументальная живопись, 1877 г. с поновлением, реставрация 1990-х гг. Главный алтарь, свод. Композиция "Сошествие Святого Духа". Фрагмент. До реставрации



ОКН федерального значения "Церковь Всех Святых на Кулишках 1380 г. Перестроена в XVI-XVII в.в" по адресу: г. Москва, Славянская пл., д.2. Масляная монументальная живопись, 1877 г. с поновлением, реставрация 1990-х гг. Главный алтарь, свод. Композиция "Сошествие Святого Духа". Фрагмент. В процессе реставрации. Удаление поверхностных загрязнений и копоти



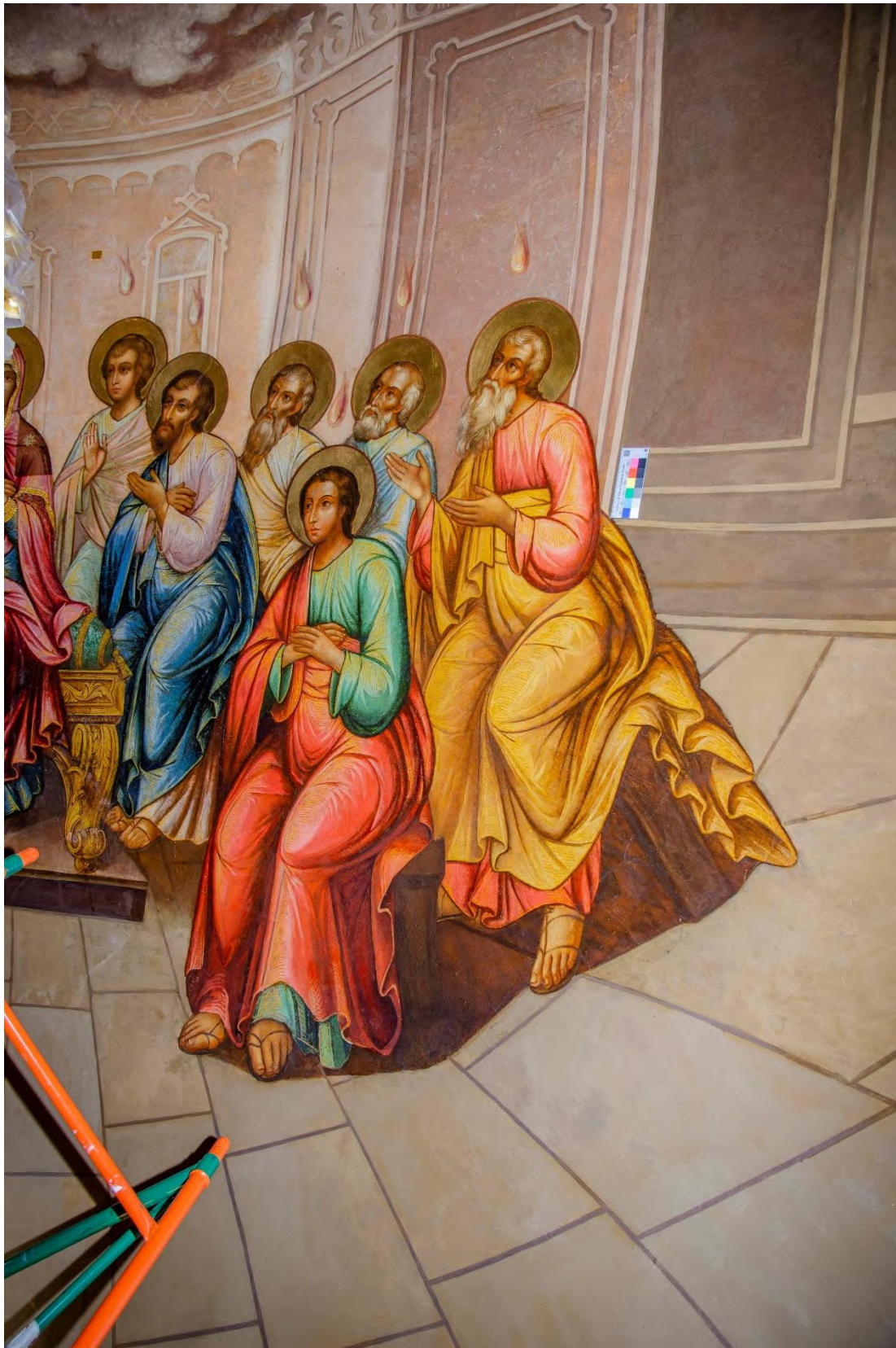
ОКН федерального значения "Церковь Всех Святых на Кулишках 1380 г. Перестроена в XVI-XVII в.в" по адресу: г. Москва, Славянская пл., д.2. Масляная монументальная живопись, 1877 г. с поновлением, реставрация 1990-х гг. Главный алтарь, свод. Композиция "Сошествие Святого Духа". Фрагмент. В процессе реставрации. Удаление потемневшего лака и фрагментарных масляных записей



ОКН федерального значения "Церковь Всех Святых на Кулишках 1380 г. Перестроена в XVI-XVII в.в" по адресу: г. Москва, Славянская пл., д.2. Масляная монументальная живопись, 1877 г. с поновлением, реставрация 1990-х гг. Главный алтарь, свод. Композиция "Сошествие Святого Духа". Фрагмент. До реставрации



ОКН федерального значения "Церковь Всех Святых на Кулишках 1380 г. Перестроена в XVI-XVII в.в" по адресу: г. Москва, Славянская пл., д.2. Масляная монументальная живопись, 1877 г. с поновлением, реставрация 1990-х гг. Главный алтарь, свод. Композиция "Сошествие Святого Духа". Фрагмент. В процессе реставрации. Удаление поверхностных загрязнений, копоти, потемневшего лака и фрагментарных масляных записей



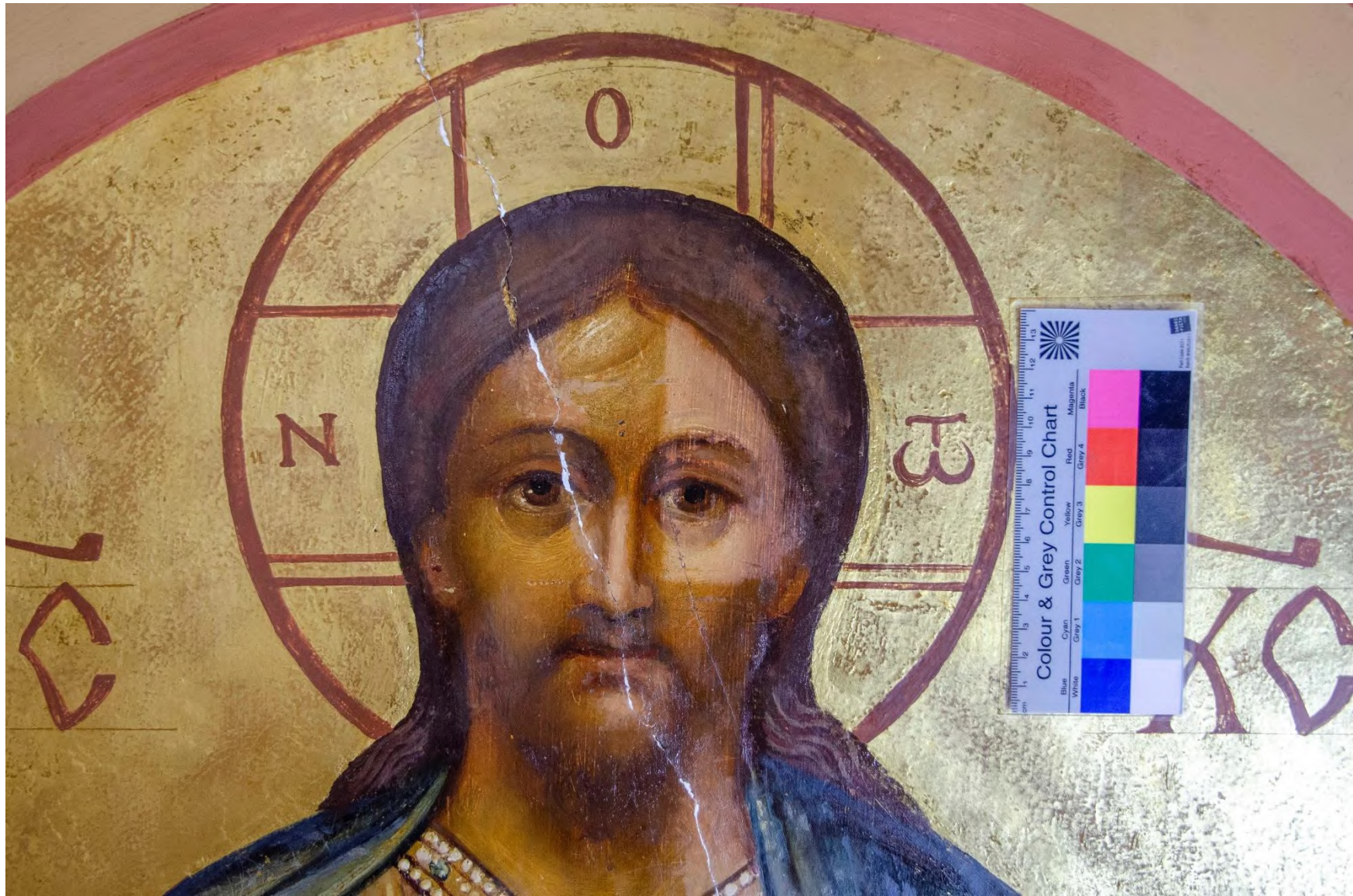
ОКН федерального значения "Церковь Всех Святых на Кулишках 1380 г. Перестроена в XVI-XVII в.в" по адресу: г. Москва, Славянская пл., д.2. Масляная монументальная живопись, 1877 г. с поновлением, реставрация 1990-х гг. Главный алтарь, свод. Композиция "Сошествие Святого Духа". Фрагмент. После реставрации



ОКН федерального значения "Церковь Всех Святых на Кулишках 1380 г. Перестроена в XVI-XVII в.в" по адресу: г. Москва, Славянская пл., д.2. Масляная монументальная живопись, 1877 г. с поновлением, реставрация 1990-х гг. Главный алтарь, западная стена. Композиция "Спас Вседержитель". Общий вид. До реставрации



ОКН федерального значения "Церковь Всех Святых на Кулишках 1380 г. Перестроена в XVI-XVII в.в" по адресу: г. Москва, Славянская пл., д.2. Масляная монументальная живопись, 1877 г. с поновлением, реставрация 1990-х гг. Главный алтарь, западная стена. Композиция "Спас Вседержитель". Общий вид. В процессе реставрации. Удаление поверхностных загрязнений и копоти



ОКН федерального значения "Церковь Всех Святых на Кулишках 1380 г. Перестроена в XVI-XVII в.в" по адресу: г. Москва, Славянская пл., д.2. Масляная монументальная живопись, 1877 г. с поновлением, реставрация 1990-х гг. Главный алтарь, западная стена. Композиция "Спас Вседержитель". Фрагмент. В процессе реставрации. Удаление потемневшего лака



ОКН федерального значения "Церковь Всех Святых на Кулишках 1380 г. Перестроена в XVI-XVII в.в" по адресу: г. Москва, Славянская пл., д.2. Масляная монументальная живопись, 1877 г. с поновлением, реставрация 1990-х гг. Главный алтарь, западная стена. Композиция "Архангел Гавриил". Общий вид. До реставрации



ОКН федерального значения "Церковь Всех Святых на Кулишках 1380 г. Перестроена в XVI-XVII в.в" по адресу: г. Москва, Славянская пл., д.2. Масляная монументальная живопись, 1877 г. с поновлением, реставрация 1990-х гг. Главный алтарь, западная стена. Композиция "Архангел Гавриил". Общий вид. До реставрации. Боковое освещение



ОКН федерального значения "Церковь Всех Святых на Кулишках 1380 г. Перестроена в XVI-XVII в.в" по адресу: г. Москва, Славянская пл., д.2. Масляная монументальная живопись, 1877 г. с поновлением, реставрация 1990-х гг. Главный алтарь, западная стена. Композиция "Архангел Гавриил". Общий вид. В процессе реставрации. Удаление поверхностных загрязнений и копоти. Удаление потемневшего лака и фрагментарных масляных записей



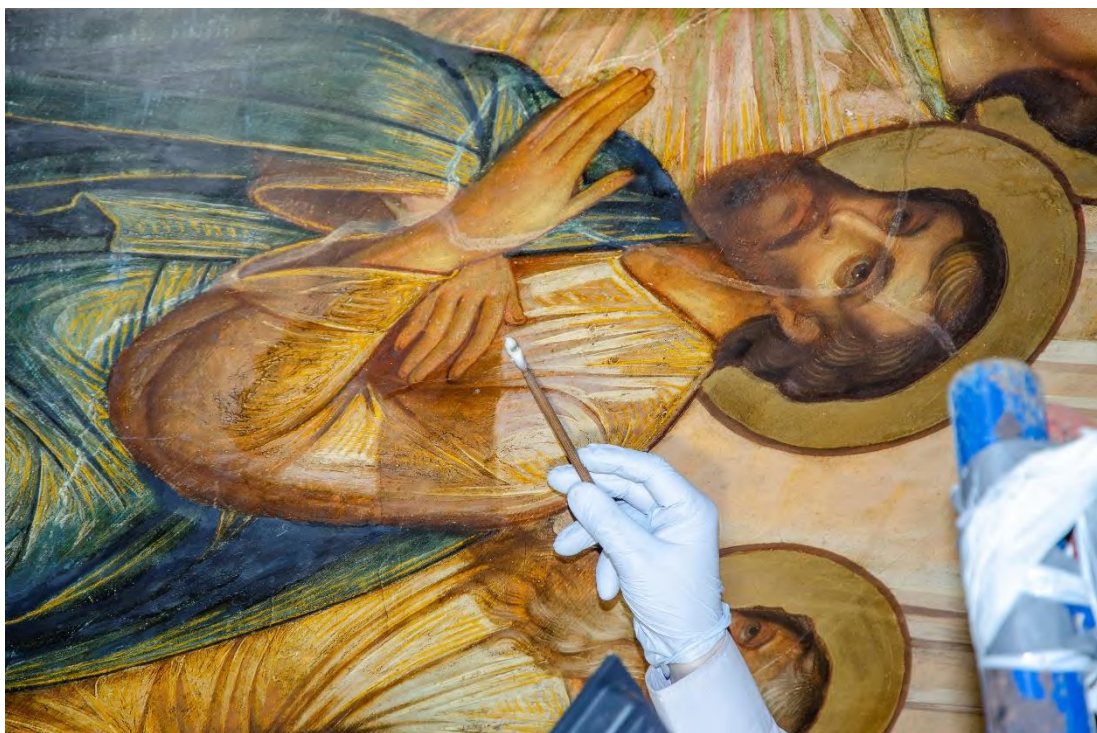
ОКН федерального значения "Церковь Всех Святых на Кулишках 1380 г. Перестроена в XVI-XVII в.в" по адресу: г. Москва, Славянская пл., д.2. Масляная монументальная живопись, 1877 г. с поновлением, реставрация 1990-х гг. Главный алтарь, западная стена. Композиция "Архангел Гавриил". Общий вид. В процессе реставрации. Нанесение реставрационного грунта



ОКН федерального значения "Церковь Всех Святых на Кулишках 1380 г. Перестроена в XVI-XVII в.в." по адресу: г. Москва, Славянская пл., д.2. Масляная монументальная живопись, 1877 г. с поновлением, реставрация 1990-х гг. Главный алтарь, западная стена. Композиция "Архангел Гавриил". Общий вид. После реставрации



ОКН федерального значения "Церковь Всех Святых на Кулишках 1380 г. Перестроена в XVI-XVII в.в" по адресу: г. Москва, Славянская пл., д.2. Масляная монументальная живопись, 1877 г. с поновлением, реставрация 1990-х гг. Главный алтарь. В процессе реставрации. Удаление поверхностных загрязнений и копоти. Укрепление красочного слоя



ОКН федерального значения "Церковь Всех Святых на Кулишках 1380 г. Перестроена в XVI-XVII в.в" по адресу: г. Москва, Славянская пл., д.2. Масляная монументальная живопись, 1877 г. с поновлением, реставрация 1990-х гг. Главный алтарь. В процессе реставрации. Удаление потемневшего лака и фрагментарных масляных записей



ОКН федерального значения "Церковь Всех Святых на Кулишках 1380 г. Перестроена в XVI-XVII в.в" по адресу: г. Москва, Славянская пл., д.2. Масляная монументальная живопись, 1877 г. с поновлением, реставрация 1990-х гг. Главный алтарь. В процессе реставрации. Укрепление штукатурного основания



ОКН федерального значения "Церковь Всех Святых на Кулишках 1380 г. Перестроена в XVI-XVII в.в" по адресу: г. Москва, Славянская пл., д.2. Масляная монументальная живопись, 1877 г. с поновлением, реставрация 1990-х гг. Главный алтарь. В процессе реставрации. Нанесение реставрационного грунта. Тонирование утрат красочного слоя



ОКН федерального значения "Церковь Всех Святых на Кулишках 1380 г. Перестроена в XVI-XVII в.в" по адресу: г. Москва, Славянская пл., д.2. Масляная монументальная живопись, 1877 г. с поновлением, реставрация 1990-х гг. алтарь Никольского придела, свод. Общий вид. В процессе реставрации. Удаление поверхностных загрязнений и копоти



ОКН федерального значения "Церковь Всех Святых на Кулишках 1380 г. Перестроена в XVI-XVII в.в" по адресу: г. Москва, Славянская пл., д.2. Масляная монументальная живопись, 1877 г. с поновлением, реставрация 1990-х гг. алтарь Никольского придела, свод. Общий вид. После реставрации



ОКН федерального значения "Церковь Всех Святых на Кулишках 1380 г. Перестроена в XVI-XVII в.в" по адресу: г. Москва, Славянская пл., д.2. Масляная монументальная живопись, 1877 г. с поновлением, реставрация 1990-х гг. алтарь Никольского придела, свод. Фрагмент. До реставрации



ОКН федерального значения "Церковь Всех Святых на Кулишках 1380 г. Перестроена в XVI-XVII в.в" по адресу: г. Москва, Славянская пл., д.2. Масляная монументальная живопись, 1877 г. с поновлением, реставрация 1990-х гг. алтарь Никольского придела, свод. Фрагмент. В процессе реставрации. Удаление поверхностных загрязнений и копоти



ОКН федерального значения "Церковь Всех Святых на Кулишках 1380 г. Перестроена в XVI-XVII в.в" по адресу: г. Москва, Славянская пл., д.2. Масляная монументальная живопись, 1877 г. с поновлением, реставрация 1990-х гг. алтарь Никольского придела, свод. Фрагмент. В процессе реставрации. Удаление потемневшего лака



ОКН федерального значения "Церковь Всех Святых на Кулишках 1380 г. Перестроена в XVI-XVII в.в" по адресу: г. Москва, Славянская пл., д.2. Масляная монументальная живопись, 1877 г. с поновлением, реставрация 1990-х гг. алтарь Никольского придела, свод. Фрагмент. До реставрации



ОКН федерального значения "Церковь Всех Святых на Кулишках 1380 г. Перестроена в XVI-XVII в.в" по адресу: г. Москва, Славянская пл., д.2. Масляная монументальная живопись, 1877 г. с поновлением, реставрация 1990-х гг. алтарь Никольского придела, свод. Фрагмент. В процессе реставрации. Удаление поверхностных загрязнений и копоти



ОКН федерального значения "Церковь Всех Святых на Кулишках 1380 г. Перестроена в XVI-XVII в.в" по адресу: г. Москва, Славянская пл., д.2. Масляная монументальная живопись, 1877 г. с поновлением, реставрация 1990-х гг. алтарь Никольского придела, свод. Фрагмент. В процессе реставрации. Удаление потемневшего лака



ОКН федерального значения "Церковь Всех Святых на Кулишках 1380 г. Перестроена в XVI-XVII в.в" по адресу: г. Москва, Славянская пл., д.2. Масляная монументальная живопись, 1877 г. с поновлением, реставрация 1990-х гг. диаконник алтаря Никольского придела, западный свод. Общий вид. До реставрации



ОКН федерального значения "Церковь Всех Святых на Кулишках 1380 г. Перестроена в XVI-XVII в.в" по адресу: г. Москва, Славянская пл., д.2. Масляная монументальная живопись, 1877 г. с поновлением, реставрация 1990-х гг. диаконник алтаря Никольского придела, западный свод. Общий вид. В процессе реставрации. Удаление поверхностных загрязнений и копоти. Укрепление красочного слоя



ОКН федерального значения "Церковь Всех Святых на Кулишках 1380 г. Перестроена в XVI-XVII в.в" по адресу: г. Москва, Славянская пл., д.2. Масляная монументальная живопись, 1877 г. с поновлением, реставрация 1990-х гг. диаконник алтаря Никольского придела, западный свод. Общий вид. В процессе реставрации. Укрепление штукатурного основания, заделка трещин



ОКН федерального значения "Церковь Всех Святых на Кулишках 1380 г. Перестроена в XVI-XVII в.в" по адресу: г. Москва, Славянская пл., д.2. Масляная монументальная живопись, 1877 г. с поновлением, реставрация 1990-х гг. диаконник алтаря Никольского придела, западный свод. В процессе реставрации. Укрепление штукатурного основания, заделка трещин. Тонирование утрат красочного слоя



ОКН федерального значения "Церковь Всех Святых на Кулишках 1380 г. Перестроена в XVI-XVII в.в" по адресу: г. Москва, Славянская пл., д.2. Масляная монументальная живопись, 1877 г. с поновлением, реставрация 1990-х гг. Свод четверика, западный склон. Общий вид. До реставрации



ОКН федерального значения "Церковь Всех Святых на Кулишках 1380 г. Перестроена в XVI-XVII в.в" по адресу: г. Москва, Славянская пл., д.2. Масляная монументальная живопись, 1877 г. с поновлением, реставрация 1990-х гг. Свод четверика, западный склон. Композиция "Успение Богоматери". Фрагмент. До реставрации



ОКН федерального значения "Церковь Всех Святых на Кулишках 1380 г. Перестроена в XVI-XVII в.в" по адресу: г. Москва, Славянская пл., д.2. Масляная монументальная живопись, 1877 г. с поновлением, реставрация 1990-х гг. Свод четверика, западный склон. Композиция "Успение Богоматери". Фрагмент. В процессе реставрации. Удаление поверхностных загрязнений и копоти



ОКН федерального значения "Церковь Всех Святых на Кулишках 1380 г. Перестроена в XVI-XVII в.в" по адресу: г. Москва, Славянская пл., д.2. Масляная монументальная живопись, 1877 г. с поновлением, реставрация 1990-х гг. Свод четверика, западный склон. Композиция "Успение Богоматери". Фрагмент. В процессе реставрации. Удаление потемневшего лака



ОКН федерального значения "Церковь Всех Святых на Кулишках 1380 г. Перестроена в XVI-XVII в.в" по адресу: г. Москва, Славянская пл., д.2. Масляная монументальная живопись, 1877 г. с поновлением, реставрация 1990-х гг. Свод четверика, западный склон. Композиция "Успение Богоматери". Фрагмент. После тонирования утрат красочного слоя



ОКН федерального значения "Церковь Всех Святых на Кулишках 1380 г. Перестроена в XVI-XVII в.в" по адресу: г. Москва, Славянская пл., д.2. Масляная монументальная живопись, 1877 г. с поновлением, реставрация 1990-х гг. Свод четверика, западный склон. Композиция "Успение Богородицы". Фрагмент. До реставрации



ОКН федерального значения "Церковь Всех Святых на Кулишках 1380 г. Перестроена в XVI-XVII в.в" по адресу: г. Москва, Славянская пл., д.2. Масляная монументальная живопись, 1877 г. с поновлением, реставрация 1990-х гг. Свод четверика, западный склон. Композиция "Успение Богоматери". Фрагмент. В процессе реставрации. Удаление поверхностных загрязнений и копоти



ОКН федерального значения "Церковь Всех Святых на Кулишках 1380 г. Перестроена в XVI-XVII в.в" по адресу: г. Москва, Славянская пл., д.2. Масляная монументальная живопись, 1877 г. с поновлением, реставрация 1990-х гг. Свод четверика, западный склон. Композиция "Успение Богоматери". Фрагмент. В процессе реставрации. Удаление потемневшего лака



ОКН федерального значения "Церковь Всех Святых на Кулишках 1380 г. Перестроена в XVI-XVII в.в" по адресу: г. Москва, Славянская пл., д.2. Масляная монументальная живопись, 1877 г. с поновлением, реставрация 1990-х гг. Свод четверика, западный склон. Композиция "Успение Богоматери". Фрагмент. В процессе реставрации. Нанесение реставрационного грунта



ОКН федерального значения "Церковь Всех Святых на Кулишках 1380 г. Перестроена в XVI-XVII в.в" по адресу: г. Москва, Славянская пл., д.2. Масляная монументальная живопись, 1877 г. с поновлением, реставрация 1990-х гг. Свод четверика, западный склон. Композиция "Успение Богоматери". Фрагмент. После тонирования утрат красочного слоя



ОКН федерального значения "Церковь Всех Святых на Кулишках 1380 г. Перестроена в XVI-XVII в.в" по адресу: г. Москва, Славянская пл., д.2. Масляная монументальная живопись, 1877 г. с поновлением, реставрация 1990-х гг. Свод четверика, западный склон. Композиция "Успение Богоматери". Фрагмент. До реставрации



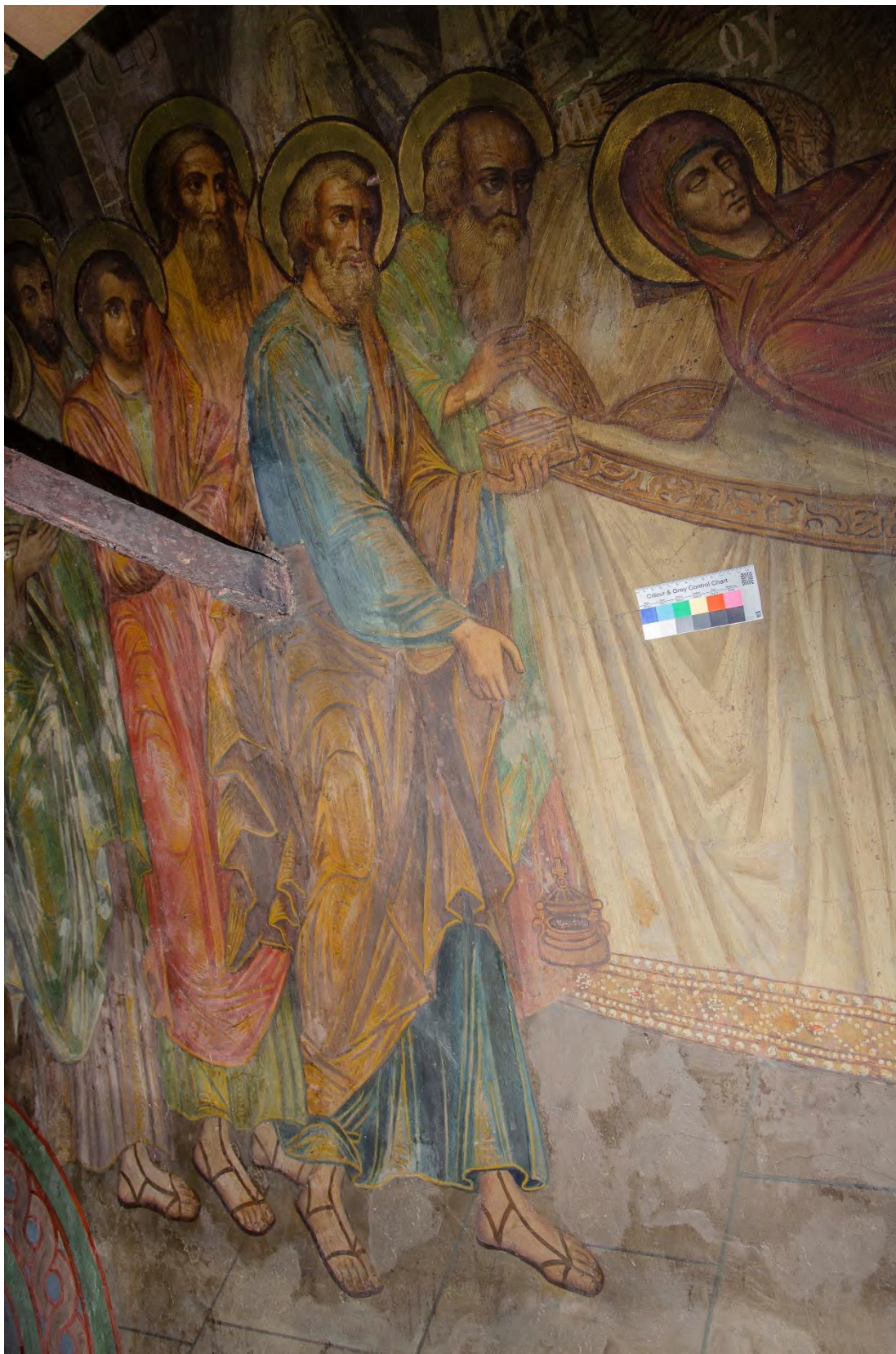
ОКН федерального значения "Церковь Всех Святых на Кулишках 1380 г. Перестроена в XVI-XVII в.в" по адресу: г. Москва, Славянская пл., д.2. Масляная монументальная живопись, 1877 г. с поновлением, реставрация 1990-х гг. Свод четверика, западный склон. Композиция "Успение Богоматери". Фрагмент. В процессе реставрации. Удаление поверхностных загрязнений и копоти



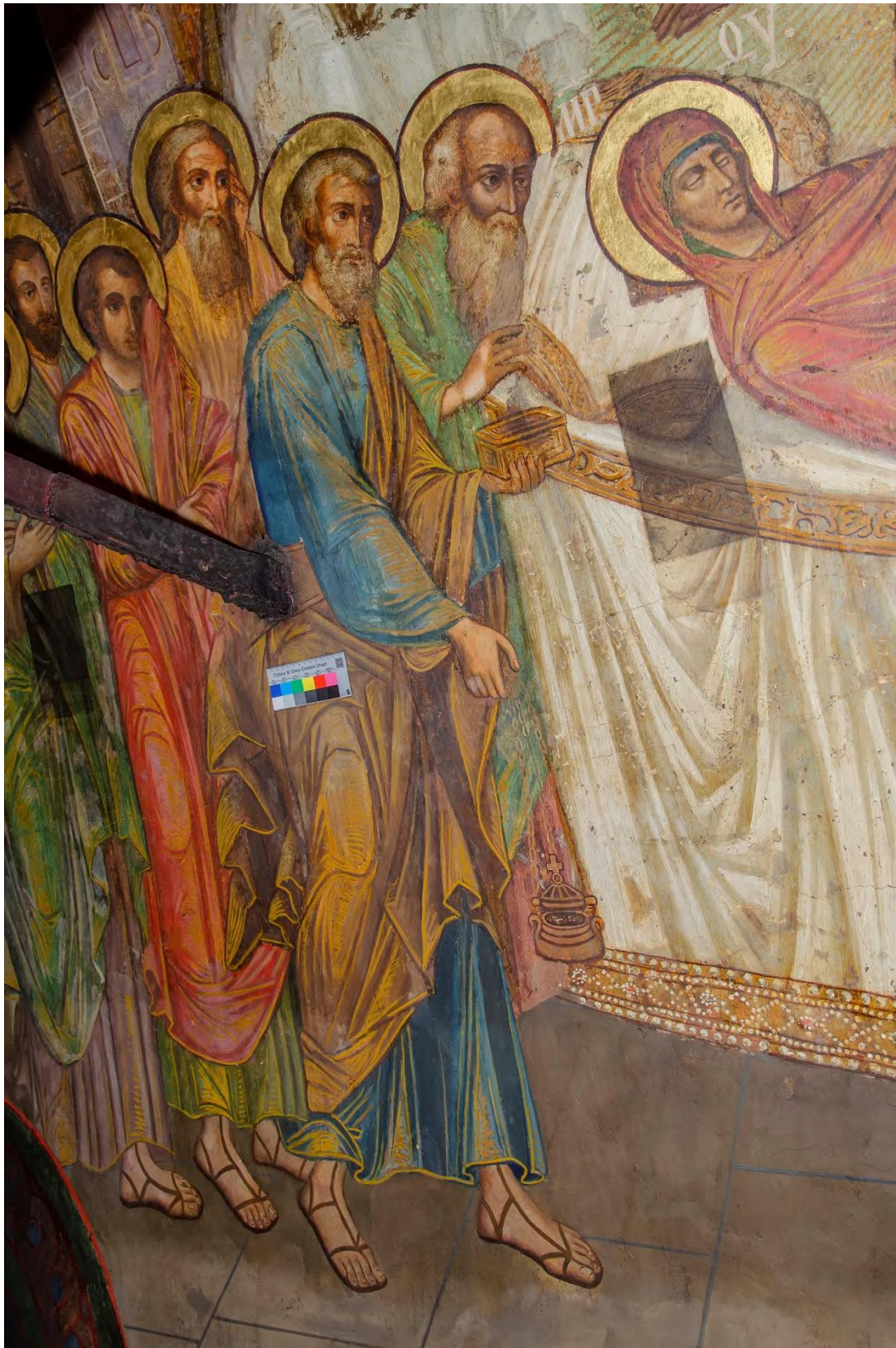
ОКН федерального значения "Церковь Всех Святых на Кулишках 1380 г. Перестроена в XVI-XVII в.в" по адресу: г. Москва, Славянская пл., д.2. Масляная монументальная живопись, 1877 г. с поновлением, реставрация 1990-х гг. Свод четверика, западный склон. Композиция "Успение Богоматери". Фрагмент. В процессе реставрации. Удаление потемневшего лака



ОКН федерального значения "Церковь Всех Святых на Кулишках 1380 г. Перестроена в XVI-XVII в.в" по адресу: г. Москва, Славянская пл., д.2. Масляная монументальная живопись, 1877 г. с поновлением, реставрация 1990-х гг. Свод четверика, западный склон. Композиция "Успение Богоматери". Фрагмент. После тонирования утрат красочного слоя



ОКН федерального значения "Церковь Всех Святых на Кулишках 1380 г. Перестроена в XVI-XVII в.в" по адресу: г. Москва, Славянская пл., д.2. Масляная монументальная живопись, 1877 г. с поновлением, реставрация 1990-х гг. Свод четверика, западный склон. Композиция "Успение Богоматери". Фрагмент. До реставрации



ОКН федерального значения "Церковь Всех Святых на Кулишках 1380 г. Перестроена в XVI-XVII в.в" по адресу: г. Москва, Славянская пл., д.2. Масляная монументальная живопись, 1877 г. с поновлением, реставрация 1990-х гг. Свод четверика, западный склон. Композиция "Успение Богоматери". Фрагмент. В процессе реставрации. Удаление поверхностных загрязнений, копоти и потемневшего лака



ОКН федерального значения "Церковь Всех Святых на Кулишках 1380 г. Перестроена в XVI-XVII в.в" по адресу: г. Москва, Славянская пл., д.2. Масляная монументальная живопись, 1877 г. с поновлением, реставрация 1990-х гг. Свод четверика, западный склон. Композиция "Успение Богоматери". В процессе реставрации. Укрепление штукатурного основания



ОКН федерального значения "Церковь Всех Святых на Кулишках 1380 г. Перестроена в XVI-XVII в.в" по адресу: г. Москва, Славянская пл., д.2. Масляная монументальная живопись, 1877 г. с поновлением, реставрация 1990-х гг. Свод четверика, западный склон. Композиция "Успение Богоматери". В процессе реставрации. Укрепление красочного слоя. Удаление поверхностных загрязнений и копоти



ОКН федерального значения "Церковь Всех Святых на Кулишках 1380 г. Перестроена в XVI-XVII в.в" по адресу: г. Москва, Славянская пл., д.2. Масляная монументальная живопись, 1877 г. с поновлением, реставрация 1990-х гг. Свод четверика, западный склон. Композиция "Успение Богоматери". В процессе реставрации. Удаление потемневшего лака. Тонирование утрат красочного слоя



ОКН федерального значения "Церковь Всех Святых на Кулишках 1380 г. Перестроена в XVI-XVII в.в" по адресу: г. Москва, Славянская пл., д.2. Масляная монументальная живопись, 1877 г. с поновлением, реставрация 1990-х гг. Свод четверика. Композиция "Господь Саваоф". Общий вид. До реставрации



ОКН федерального значения "Церковь Всех Святых на Кулишках 1380 г. Перестроена в XVI-XVII в.в" по адресу: г. Москва, Славянская пл., д.2. Масляная монументальная живопись, 1877 г. с поновлением, реставрация 1990-х гг. Свод четверика. Композиция "Господь Саваоф". Общий вид. В процессе реставрации. Удаление поверхностных загрязнений и копоти



ОКН федерального значения "Церковь Всех Святых на Кулишках 1380 г. Перестроена в XVI-XVII в.в" по адресу: г. Москва, Славянская пл., д.2. Масляная монументальная живопись, 1877 г. с поновлением, реставрация 1990-х гг. Свод четверика. Композиция "Господь Саваоф". Общий вид. В процессе реставрации. Удаление потемневшего лака



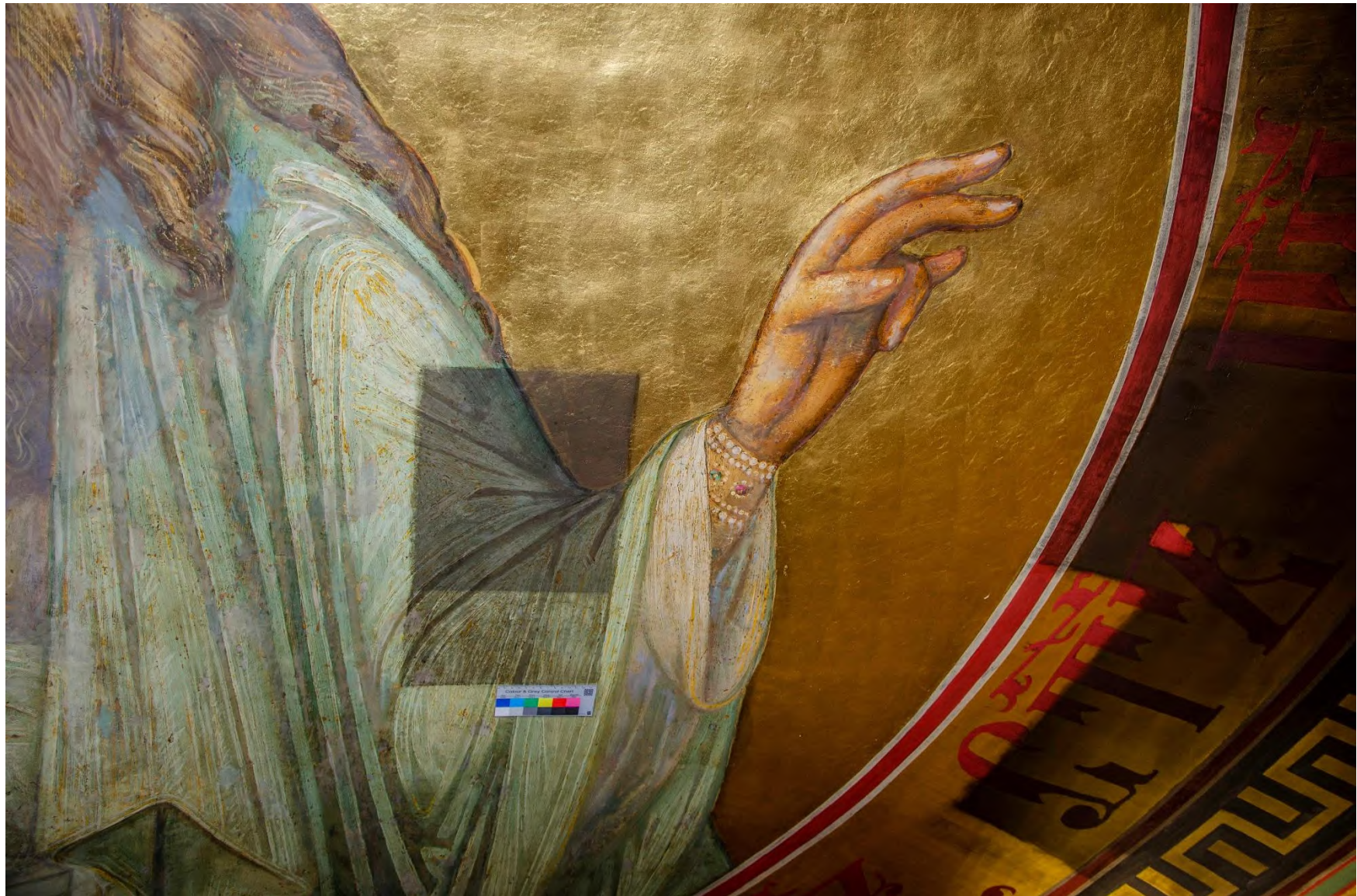
ОКН федерального значения "Церковь Всех Святых на Кулишках 1380 г. Перестроена в XVI-XVII в.в" по адресу: г. Москва, Славянская пл., д.2. Масляная монументальная живопись, 1877 г. с поновлением, реставрация 1990-х гг. Свод четверика. Композиция "Господь Саваоф". Общий вид. В процессе реставрации. Удаление фрагментарных масляных записей. Нанесение реставрационного грунта



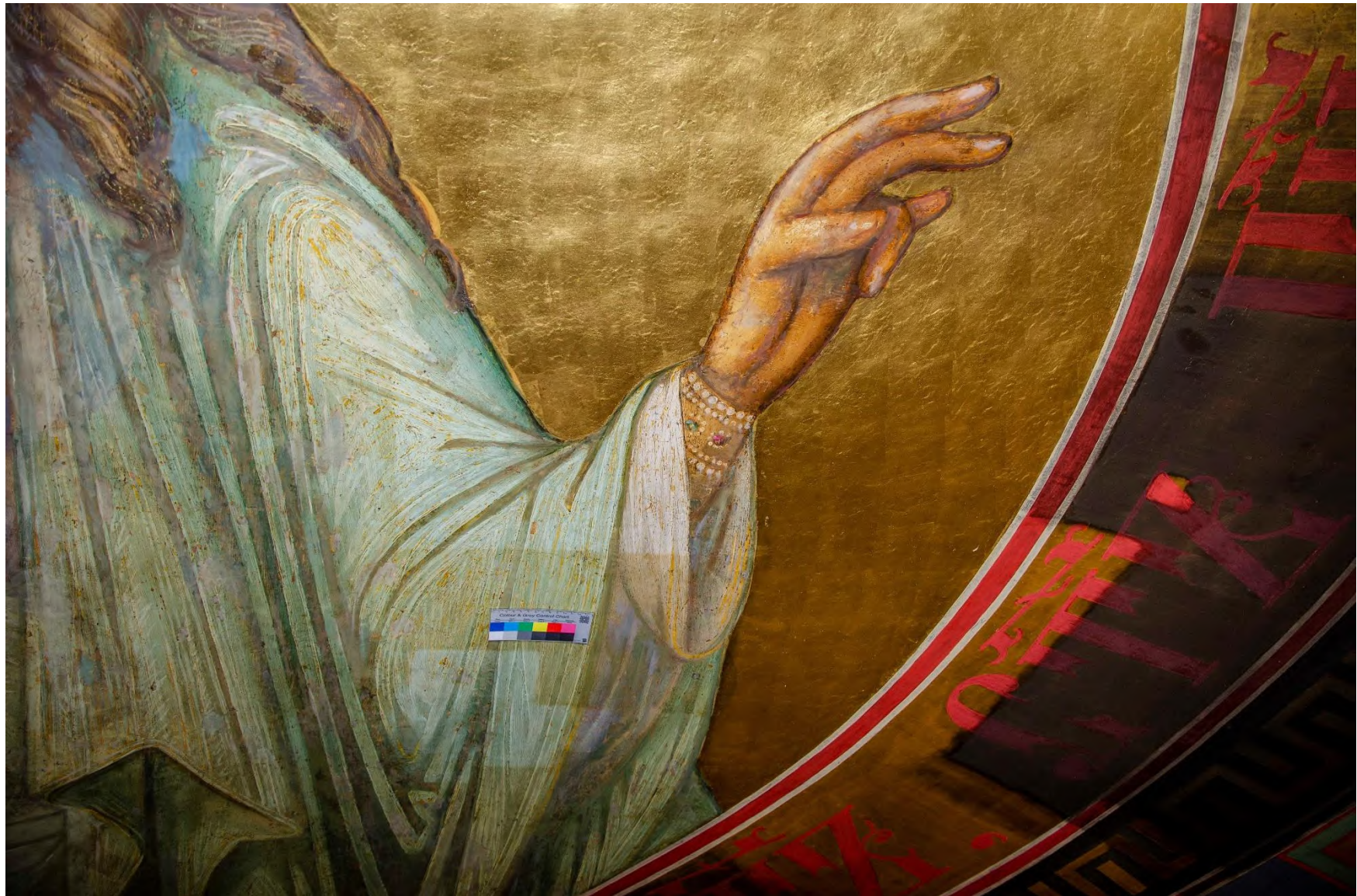
ОКН федерального значения "Церковь Всех Святых на Кулишках 1380 г. Перестроена в XVI-XVII в.в" по адресу: г. Москва, Славянская пл., д.2. Масляная монументальная живопись, 1877 г. с поновлением, реставрация 1990-х гг. Свод четверика. Композиция "Господь Саваоф". Общий вид. После тонирования утрат красочного слоя



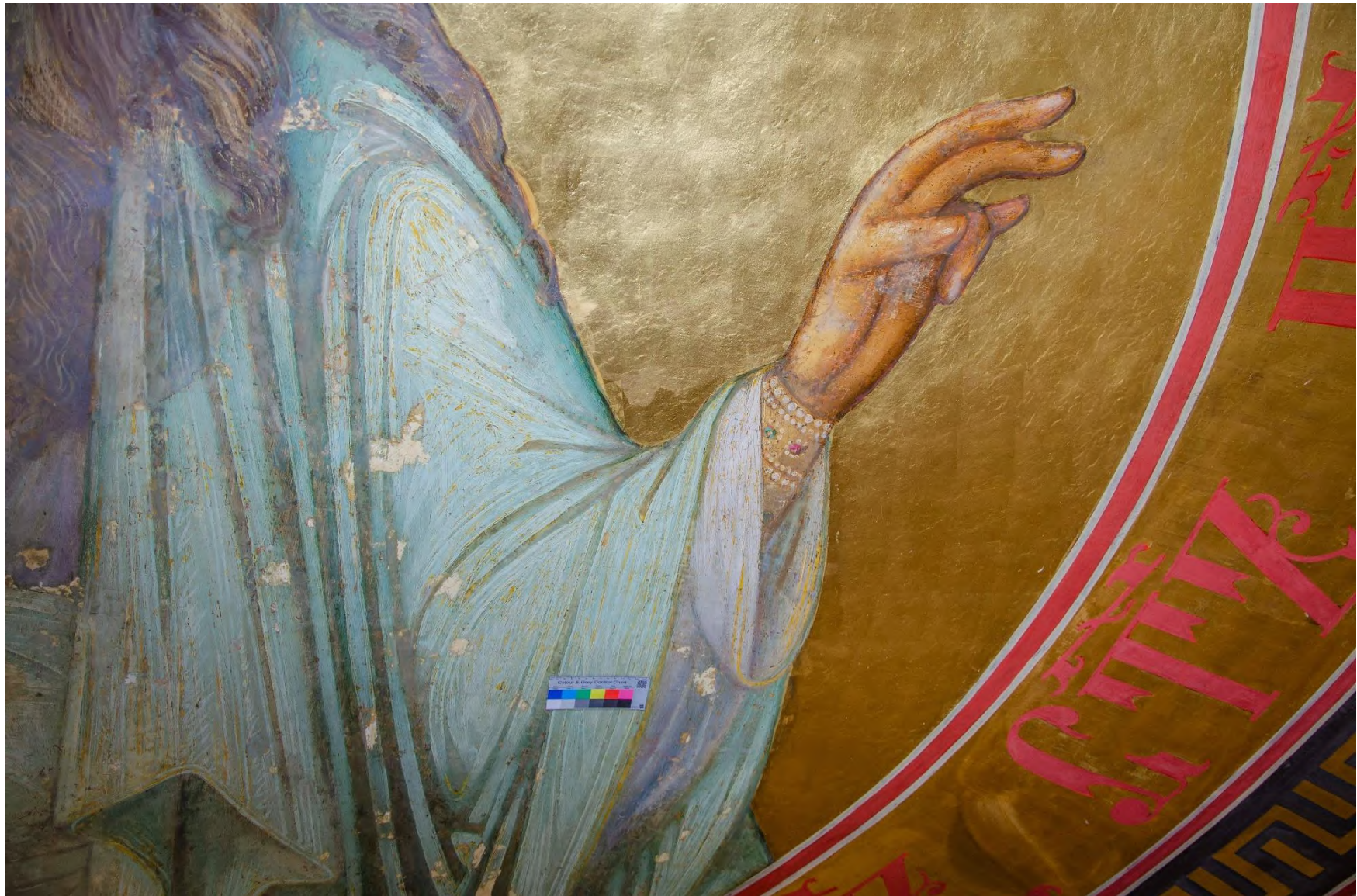
ОКН федерального значения "Церковь Всех Святых на Кулишках 1380 г. Перестроена в XVI-XVII в.в" по адресу: г. Москва, Славянская пл., д.2. Масляная монументальная живопись, 1877 г. с поновлением, реставрация 1990-х гг. Свод четверика. Композиция "Господь Саваоф". Фрагмент. До реставрации



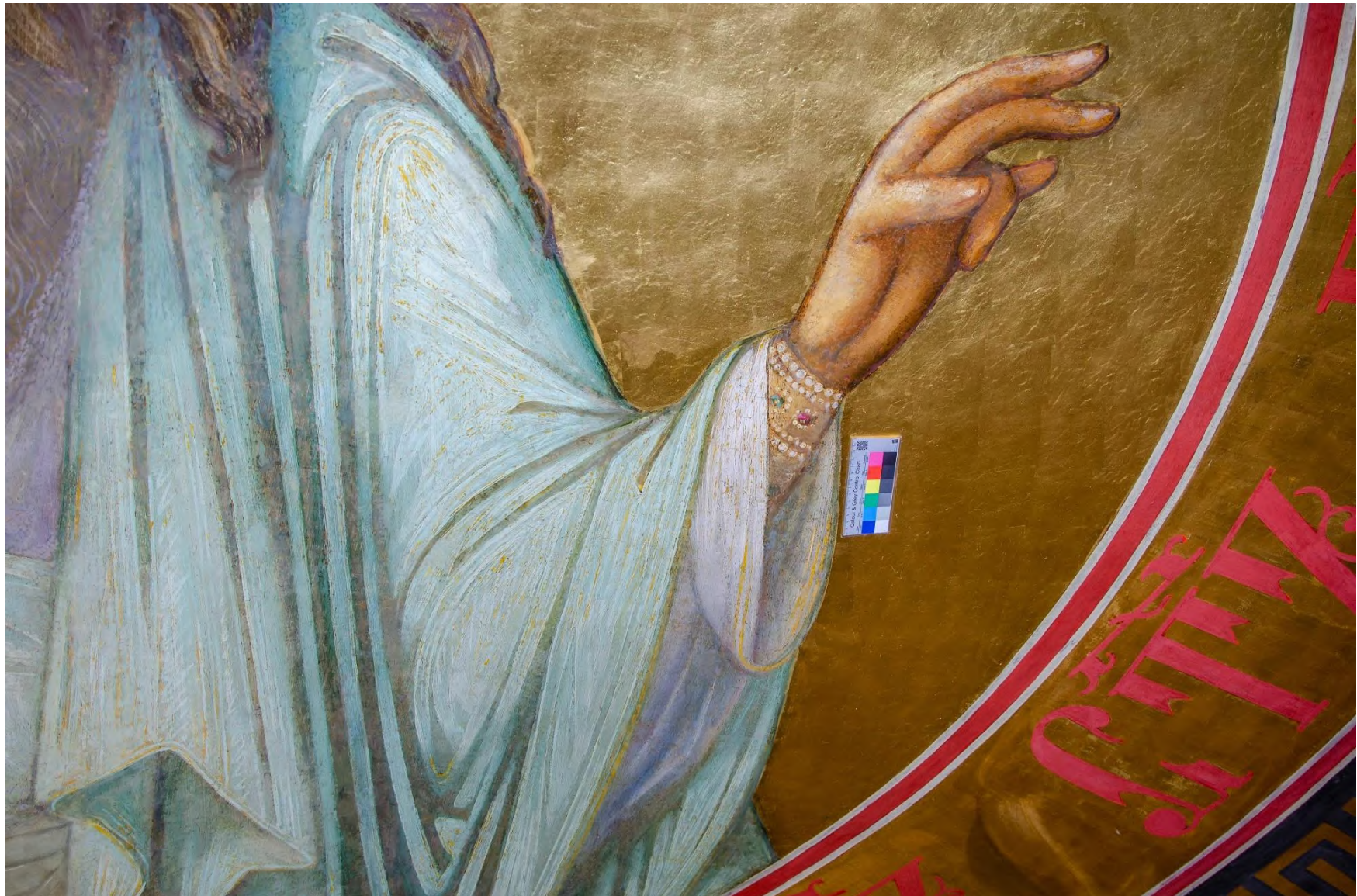
ОКН федерального значения "Церковь Всех Святых на Кулишках 1380 г. Перестроена в XVI-XVII в.в" по адресу: г. Москва, Славянская пл., д.2. Масляная монументальная живопись, 1877 г. с поновлением, реставрация 1990-х гг. Свод четверика. Композиция "Господь Саваоф". Фрагмент. В процессе реставрации. Удаление поверхностных загрязнений и копоти



ОКН федерального значения "Церковь Всех Святых на Кулишках 1380 г. Перестроена в XVI-XVII в.в" по адресу: г. Москва, Славянская пл., д.2. Масляная монументальная живопись, 1877 г. с поновлением, реставрация 1990-х гг. Свод четверика. Композиция "Господь Саваоф". Фрагмент. В процессе реставрации. Удаление потемневшего лака



ОКН федерального значения "Церковь Всех Святых на Кулишках 1380 г. Перестроена в XVI-XVII в.в" по адресу: г. Москва, Славянская пл., д.2. Масляная монументальная живопись, 1877 г. с поновлением, реставрация 1990-х гг. Свод четверика. Композиция "Господь Саваоф". Фрагмент. В процессе реставрации. Удаление фрагментарных масляных записей. Нанесение реставрационного грунта



ОКН федерального значения "Церковь Всех Святых на Кулишках 1380 г. Перестроена в XVI-XVII в.в" по адресу: г. Москва, Славянская пл., д.2. Масляная монументальная живопись, 1877 г. с поновлением, реставрация 1990-х гг. Свод четверика. Композиция "Господь Саваоф". Фрагмент. После тонирования утрат красочного слоя



ОКН федерального значения "Церковь Всех Святых на Кулишках 1380 г. Перестроена в XVI-XVII в.в" по адресу: г. Москва, Славянская пл., д.2. Масляная монументальная живопись, 1877 г. с поновлением, реставрация 1990-х гг. Свод четверика. Композиция "Господь Саваоф". Фрагмент. До реставрации



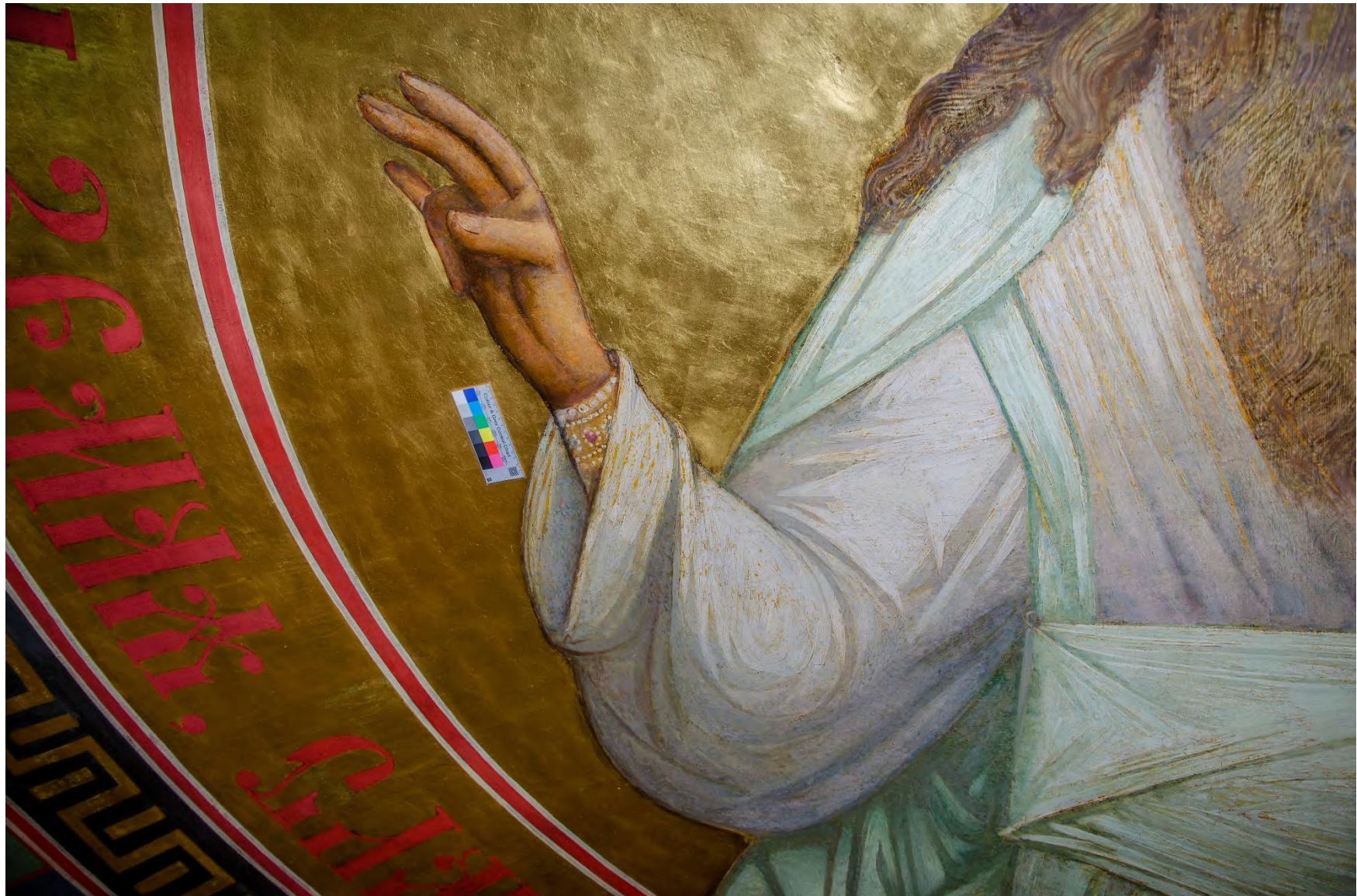
ОКН федерального значения "Церковь Всех Святых на Кулишках 1380 г. Перестроена в XVI-XVII в.в" по адресу: г. Москва, Славянская пл., д.2. Масляная монументальная живопись, 1877 г. с поновлением, реставрация 1990-х гг. Свод четверика. Композиция "Господь Саваоф". Фрагмент. В процессе реставрации. Удаление поверхностных загрязнений и копоти



ОКН федерального значения "Церковь Всех Святых на Кулишках 1380 г. Перестроена в XVI-XVII в.в" по адресу: г. Москва, Славянская пл., д.2. Масляная монументальная живопись, 1877 г. с поновлением, реставрация 1990-х гг. Свод четверика. Композиция "Господь Саваоф". Фрагмент. В процессе реставрации. Удаление потемневшего лака



ОКН федерального значения "Церковь Всех Святых на Кулишках 1380 г. Перестроена в XVI-XVII в.в" по адресу: г. Москва, Славянская пл., д.2. Масляная монументальная живопись, 1877 г. с поновлением, реставрация 1990-х гг. Свод четверика. Композиция "Господь Саваоф". Фрагмент. В процессе реставрации. Удаление фрагментарных масляных записей



ОКН федерального значения "Церковь Всех Святых на Кулишках 1380 г. Перестроена в XVI-XVII в.в" по адресу: г. Москва, Славянская пл., д.2. Масляная монументальная живопись, 1877 г. с поновлением, реставрация 1990-х гг. Свод четверика. Композиция "Господь Саваоф". Фрагмент. После тонирования утрат красочного слоя



ОКН федерального значения "Церковь Всех Святых на Кулишках 1380 г. Перестроена в XVI-XVII в.в" по адресу: г. Москва, Славянская пл., д.2. Масляная монументальная живопись, 1877 г. с поновлением, реставрация 1990-х гг. Свод четверика, южный склон. Общий вид. До реставрации



ОКН федерального значения "Церковь Всех Святых на Кулишках 1380 г. Перестроена в XVI-XVII в.в" по адресу: г. Москва, Славянская пл., д.2. Масляная монументальная живопись, 1877 г. с поновлением, реставрация 1990-х гг. Свод четверика, южный склон. Композиция "Вознесение Господне". Фрагмент. До реставрации



ОКН федерального значения "Церковь Всех Святых на Кулишках 1380 г. Перестроена в XVI-XVII в.в" по адресу: г. Москва, Славянская пл., д.2. Масляная монументальная живопись, 1877 г. с поновлением, реставрация 1990-х гг. Свод четверика, южный склон. Композиция "Вознесение Господне". Фрагмент. В процессе реставрации. Удаление поверхностных загрязнений и копоти



ОКН федерального значения "Церковь Всех Святых на Кулишках 1380 г. Перестроена в XVI-XVII в.в" по адресу: г. Москва, Славянская пл., д.2. Масляная монументальная живопись, 1877 г. с поновлением, реставрация 1990-х гг. Свод четверика, южный склон. Композиция "Вознесение Господне". Фрагмент. В процессе реставрации. Удаление потемневшего лака



ОКН федерального значения "Церковь Всех Святых на Кулишках 1380 г. Перестроена в XVI-XVII в.в" по адресу: г. Москва, Славянская пл., д.2. Масляная монументальная живопись, 1877 г. с поновлением, реставрация 1990-х гг. Свод четверика, южный склон. Композиция "Вознесение Господне". Фрагмент. После тонирования утрат красочного слоя



ОКН федерального значения "Церковь Всех Святых на Кулишках 1380 г. Перестроена в XVI-XVII в.в" по адресу: г. Москва, Славянская пл., д.2. Масляная монументальная живопись, 1877 г. с поновлением, реставрация 1990-х гг. Свод четверика, южный склон. Композиция "Вознесение Господне". Фрагмент. До реставрации



ОКН федерального значения "Церковь Всех Святых на Кулишках 1380 г. Перестроена в XVI-XVII в.в" по адресу: г. Москва, Славянская пл., д.2. Масляная монументальная живопись, 1877 г. с поновлением, реставрация 1990-х гг. Свод четверика, южный склон. Композиция "Вознесение Господне". Фрагмент. В процессе реставрации. Удаление поверхностных загрязнений и копоти



ОКН федерального значения "Церковь Всех Святых на Кулишках 1380 г. Перестроена в XVI-XVII в.в" по адресу: г. Москва, Славянская пл., д.2. Масляная монументальная живопись, 1877 г. с поновлением, реставрация 1990-х гг. Свод четверика, южный склон. Композиция "Вознесение Господне". Фрагмент. В процессе реставрации. Удаление потемневшего лака



ОКН федерального значения "Церковь Всех Святых на Кулишках 1380 г. Перестроена в XVI-XVII в.в" по адресу: г. Москва, Славянская пл., д.2. Масляная монументальная живопись, 1877 г. с поновлением, реставрация 1990-х гг. Свод четверика, южный склон. Композиция "Вознесение Господне". Фрагмент. В процессе реставрации. Нанесение реставрационного грунта



ОКН федерального значения "Церковь Всех Святых на Кулишках 1380 г. Перестроена в XVI-XVII в.в" по адресу: г. Москва, Славянская пл., д.2. Масляная монументальная живопись, 1877 г. с поновлением, реставрация 1990-х гг. Свод четверика, южный склон. Композиция "Вознесение Господне". Фрагмент. После тонирования утрат красочного слоя



ОКН федерального значения "Церковь Всех Святых на Кулишках 1380 г. Перестроена в XVI-XVII в.в" по адресу: г. Москва, Славянская пл., д.2. Масляная монументальная живопись, 1877 г. с поновлением, реставрация 1990-х гг. Свод четверика, южный склон. Композиция "Евангелист Матфей". Фрагмент. До реставрации



ОКН федерального значения "Церковь Всех Святых на Кулишках 1380 г. Перестроена в XVI-XVII в.в" по адресу: г. Москва, Славянская пл., д.2. Масляная монументальная живопись, 1877 г. с поновлением, реставрация 1990-х гг. Свод четверика, южный склон. Композиция "Евангелист Матфей". Фрагмент. В процессе реставрации. Удаление поверхностных загрязнений и копоти



ОКН федерального значения "Церковь Всех Святых на Кулишках 1380 г. Перестроена в XVI-XVII в.в" по адресу: г. Москва, Славянская пл., д.2. Масляная монументальная живопись, 1877 г. с поновлением, реставрация 1990-х гг. Свод четверика, южный склон. Композиция "Евангелист Матфей". Фрагмент. В процессе реставрации. Удаление потемневшего лака



ОКН федерального значения "Церковь Всех Святых на Кулишках 1380 г. Перестроена в XVI-XVII в.в" по адресу: г. Москва, Славянская пл., д.2. Масляная монументальная живопись, 1877 г. с поновлением, реставрация 1990-х гг. Свод четверика, южный склон. Композиция "Евангелист Матфей". Фрагмент. После тонирования утрат красочного слоя



ОКН федерального значения "Церковь Всех Святых на Кулишках 1380 г. Перестроена в XVI-XVII в.в" по адресу: г. Москва, Славянская пл., д.2. Масляная монументальная живопись, 1877 г. с поновлением, реставрация 1990-х гг. Свод четверика, южный склон. Композиция "Евангелист Марк". Фрагмент. До реставрации



ОКН федерального значения "Церковь Всех Святых на Кулишках 1380 г. Перестроена в XVI-XVII в.в" по адресу: г. Москва, Славянская пл., д.2. Масляная монументальная живопись, 1877 г. с поновлением, реставрация 1990-х гг. Свод четверика, южный склон. Композиция "Евангелист Марк". Фрагмент. В процессе реставрации. Удаление поверхностных загрязнений и копоти



ОКН федерального значения "Церковь Всех Святых на Кулишках 1380 г. Перестроена в XVI-XVII в.в" по адресу: г. Москва, Славянская пл., д.2. Масляная монументальная живопись, 1877 г. с поновлением, реставрация 1990-х гг. Свод четверика, южный склон. Композиция "Евангелист Марк". Фрагмент. В процессе реставрации. Удаление потемневшего лака



ОКН федерального значения "Церковь Всех Святых на Кулишках 1380 г. Перестроена в XVI-XVII в.в" по адресу: г. Москва, Славянская пл., д.2. Масляная монументальная живопись, 1877 г. с поновлением, реставрация 1990-х гг. Свод четверика, южный склон. Композиция "Евангелист Матфей". Фрагмент. До реставрации



ОКН федерального значения "Церковь Всех Святых на Кулишках 1380 г. Перестроена в XVI-XVII в.в" по адресу: г. Москва, Славянская пл., д.2. Масляная монументальная живопись, 1877 г. с поновлением, реставрация 1990-х гг. Свод четверика, южный склон. Композиция "Евангелист Матфей". Фрагмент. В процессе реставрации. Удаление поверхностных загрязнений и копоти



ОКН федерального значения "Церковь Всех Святых на Кулишках 1380 г. Перестроена в XVI-XVII в.в" по адресу: г. Москва, Славянская пл., д.2. Масляная монументальная живопись, 1877 г. с поновлением, реставрация 1990-х гг. Свод четверика, южный склон. Композиция "Евангелист Матфей". Фрагмент. Фрагмент. В процессе реставрации. Удаление потемневшего лака и фрагментарных масляных записей



ОКН федерального значения "Церковь Всех Святых на Кулишках 1380 г. Перестроена в XVI-XVII в.в" по адресу: г. Москва, Славянская пл., д.2. Масляная монументальная живопись, 1877 г. с поновлением, реставрация 1990-х гг. Свод четверика, южный склон. Композиция "Евангелист Матфей". Фрагмент. Фрагмент. В процессе реставрации. Укрепление штукатурного основания



ОКН федерального значения "Церковь Всех Святых на Кулишках 1380 г. Перестроена в XVI-XVII в.в" по адресу: г. Москва, Славянская пл., д.2. Масляная монументальная живопись, 1877 г. с поновлением, реставрация 1990-х гг. Свод четверика, южный склон. В процессе реставрации. Удаление поверхностных загрязнений и копоти. Удаление потемневшего лака



ОКН федерального значения "Церковь Всех Святых на Кулишках 1380 г. Перестроена в XVI-XVII в.в" по адресу: г. Москва, Славянская пл., д.2. Масляная монументальная живопись, 1877 г. с поновлением, реставрация 1990-х гг. Свод четверика, южный склон. В процессе реставрации. Тонирование утрат красочного слоя